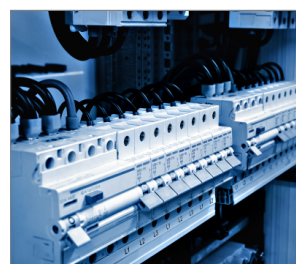
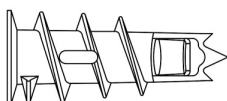


DRA-02 DRIVA Стальной дюбель со сверлом для крепления в гипсокартонных стенах

Саморезы для крепления легких элементов к гипсокартонной плите



Информация о продукте

Свойства и преимущества

- Рекомендуется для использования в огнезащитных плитах
- Вороник предотвращает случайное пробитие гипсокартонной плиты
- Возможно использование в одинарной или двойной гипсокартонной плите
- Небольшой размер идеально подходит для стен с сухой отделкой
- Не требует использования дрели - просто пробить слой бумаги и вкрутить
- Идеально подходит для использования с помощью отвертки или пневматического шуруповерта
- Для использования только в комплекте с шурупом

Применение

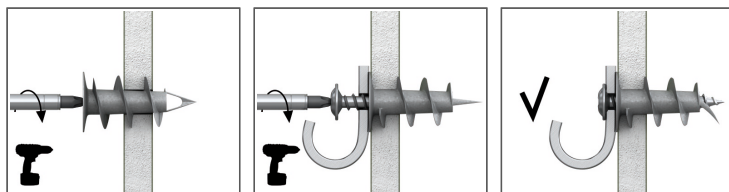
- Монтаж электрических ящиков, санитарных изделий, кабельных каналов и т. п.
- Настенные полки и аксессуары для ванной комнаты прикрепленные к гипсокартонным стенам
- Идеальный для монтажа розеток, выключателей и других элементов электропроводки
- Монтаж легких стеллажей, держателей и крючков
- Деревянные или металлические рейки
- Рисунки и фотографии

Материал основания

Для применения в:

- Гипсокартонный лист
- [Russian]: Gypsum Fibreboards
- ДСП

Инструкция монтажа



1. Используя шурупверт, вкрутить крепеж на необходимую глубину
2. Прижимая с одинаковым усилием, закрутить крепление до момента, пока оно не будет находиться на одном уровне с поверхностью материала основания
3. Разместить закрепляемый элемент в нужном положении, вставить шуруп и закрутить его до упора

Информация о продукте

Размер	Изделие
--------	---------

Основные монтажные параметры

Размер	DRA-02 (PLUS)		
Минимальная толщина основания	h_{min}	[мм]	9.5
Минимальная глубина заделки анкера в основание	h_{nom}	[мм]	9.5
Минимальное расстояние между точками крепления	s_{min}	[мм]	35
Минимальное расстояние от края основания	c_{min}	[мм]	35
Диаметр дюбеля	d	[мм]	13

Основные механические параметры

Основание		Гипсокартонный лист мин. 9,5 мм	Гипсокартонный лист мин. 12,5 мм
ХАРАКТЕРНАЯ НАГРУЗКА F_{Rk}			
DRA-02 (PLUS)	[кН]	0.15	0.19
РАСЧЁТНАЯ НАГРУЗКА F_{Rd}			
DRA-02 (PLUS)	[кН]	0.06	0.08
РЕКОМЕНДУЕМАЯ НАГРУЗКА F_{rec}			
DRA-02 (PLUS)	[кН]	0.04	0.06

Данные логистики

Изделие	Количество [шт]			Вес [кг]			ШТРИХ-КОД
	Единичная упаковка	Сборная упаковка	Поддон	Единичная упаковка	Сборная упаковка	Поддон	